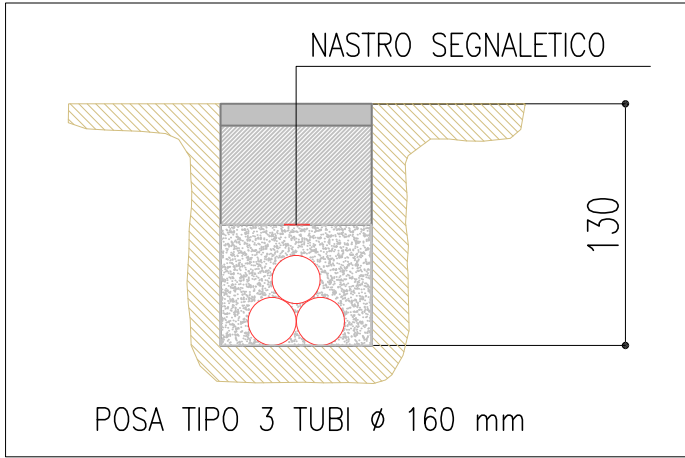
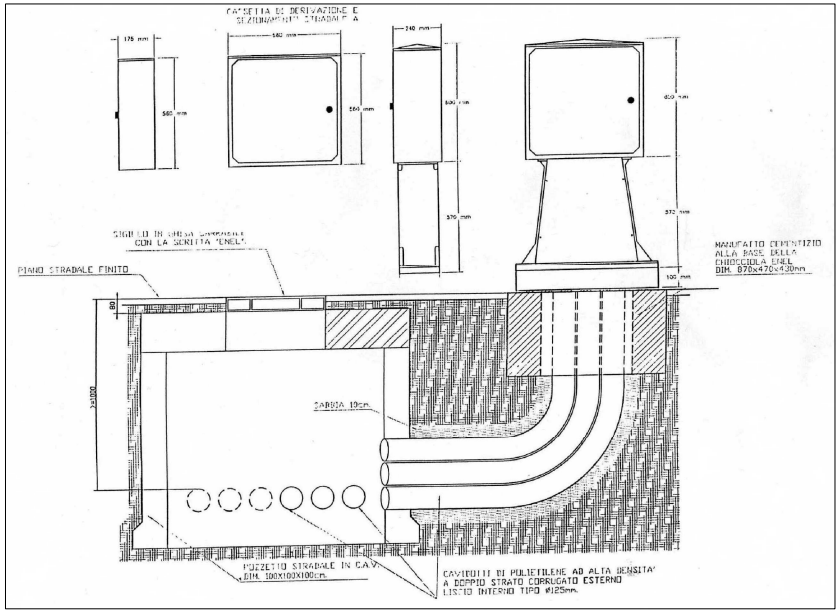
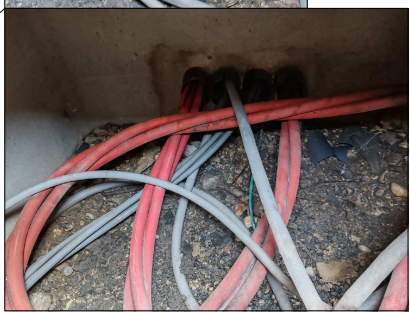
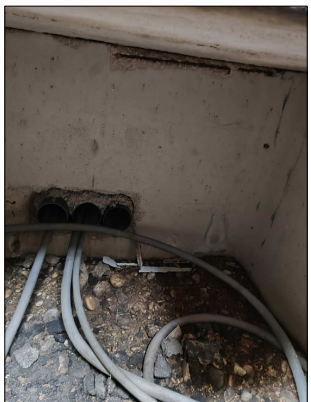
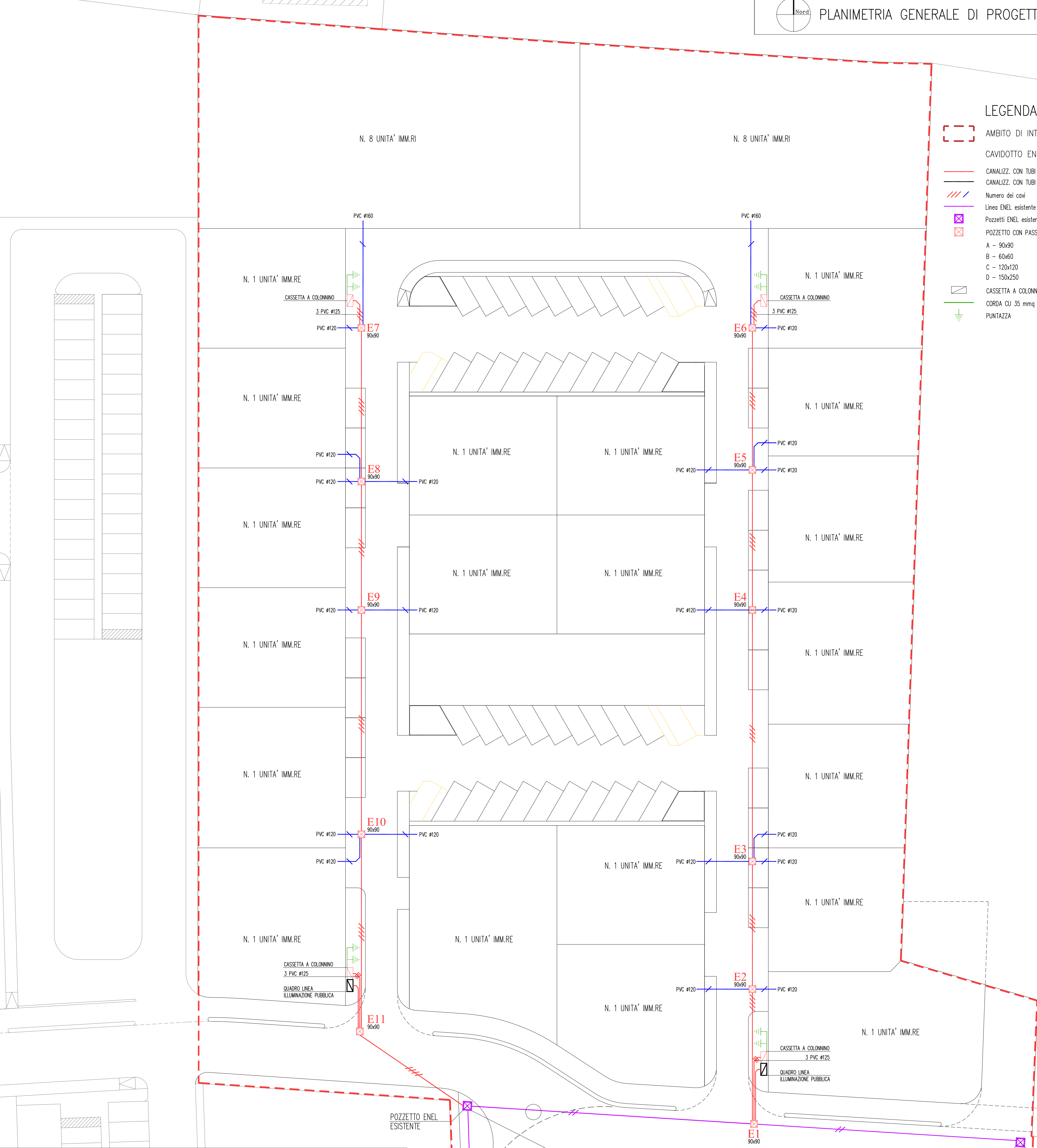


LEGENDA

- AMBITO DI INTERVENTO 1° STRALCIO
- CAVIDOTTO ENEL:
- CANALIZZ. CON TUBI P.V.C. diam. 160 mm
  - CANALIZZ. CON TUBI P.V.C. diam. 63/120/160 mm
  - Numero dei cavi
  - Linea ENEL esistente
  - Pozzetti ENEL esistente
  - POZZETTO CON PASSO D'UOMO DI DIMENSIONI:
    - A - 90x90
    - B - 60x60
    - C - 120x120
    - D - 150x250
  - CASSETTA A COLONNINO
  - CORDA CU 35 mmq nudo
  - PUNTAZZA



REGIONE VENETO	PROVINCIA DI TREVISO	COMUNE DI LORIA
PIANO DI LOTTIZZAZIONE "DUSE" - 1° STRALCIO		
PROGETTO DEFINITIVO		
committenti : IM. MA. S.r.l. Lucia Bailoni		Indirizzo: Loria, Via Duse Riferimenti catastali: Fg. 11 Map.li 183,1046,1049,1052,1194 182,1041,1043
progettisti :		Ubicazione sottoservizi: Planimetria ENEL
Arch. Stefano Zanellato		scala: 1:250 data: gennaio 2024 data agg.: gennaio 2026 ns. rif. P\24
Studio di Architettura via C. Battisti, 12/4 31039 - Riese Pio X (TV) C.F. e P. I.V.A.: 031690264		Telefono : 0423-750307 Fax: 0423-580085 E mail : stefano.zanellato@libero.it

23.8D

PARTICOLARE CASSETTA DI DERIVAZIONE ENEL